



Vertikal aufrollbar. Platzsparend

Das nach oben aufrollbare Insektenschutzrollo für Türen bietet eine flexible Lösung für Terrassen- oder Balkontüren, bei denen der Schutz nicht dauerhaft sichtbar oder im Weg sein soll. Das Gewebe wird vertikal geführt und verschwindet bei Nichtgebrauch vollständig in einer schmalen Kassette im oberen Bereich. Ideal für beengte Platzverhältnisse und Nutzer, die Wert auf freie Durchgänge legen.

Komfortable Handhabung

Griffleiste mit Führung – einziehen, verriegeln, fertig.

Das Rollo wird manuell über eine Griffleiste nach unten gezogen und unten sicher arretiert. Eine integrierte Federmechanik sorgt für kontrolliertes Einziehen nach oben. Die Bedienung ist leichtgängig, der Schutz bei Bedarf sofort gegeben – ohne Schwenkbereich und ohne Stolperkante.



Kompakte Bauweise – geeignet für viele Türsituationen

Dank schmaler Kassette und vertikaler Führung eignet sich das System auch für enge Türbereiche oder für Türen mit aussenliegenden Rollläden. Der Einbau kann direkt in oder vor die Türleibung erfolgen – abhängig von baulichen Gegebenheiten und gewünschter Optik.

Türrollos

Zuverlässiger Schutz – langlebig und robust

Das eingesetzte Gewebe ist luftdurchlässig, UV-beständig und witterungsresistent. Die seitliche Führung mit integrierten Bürsten sorgt für einen dichten Abschluss. Durch die geschützte Kassette bleibt das Gewebe auch bei Nichtgebrauch sauber und geschützt..

Gewebevielfalt – abgestimmt auf den Einsatzzweck

Ein Insektenschutzsystem ist nur so wirksam wie das eingesetzte Gewebe. Je nach Anforderung stehen unterschiedliche Varianten zur Verfügung – vom nahezu unsichtbaren Gewebe für klare Durchsicht bis hin zu Speziallösungen mit Pollen- oder Elektrosmogschutz. Die Auswahl ermöglicht eine passgenaue Abstimmung auf Funktion, Raumtyp und Nutzerbedürfnis. Drei davon sind besonders prominent:



Standard Fiberglassgewebe

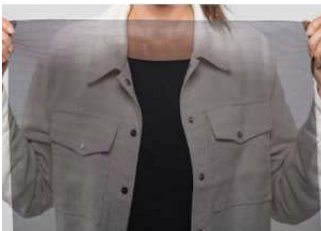


Light Gewebe



Transparentes Gewebe

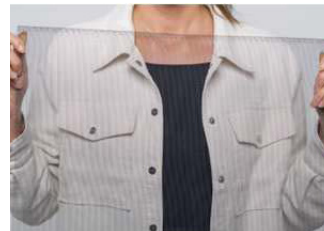
Weitere Gewebetypen:



Anti-Pollen Gewebe



Animal Screen
Polyestergewebe



Aluminium Gewebe



Elektrosmog Gewebe

Vorteile auf einen Blick

- Insektenschutzrollo mit vertikalem Aufrollmechanismus
- Komplet einziehbar – kein Schwenkbereich, kein Hindernis
- Federmechanik für kontrolliertes Auf- und Abrollen
- Leichte Bedienung über Griffleiste
- Platzsparende Kassette im oberen Bereich
- Geeignet für ein- oder zweiflügelige Türen
- Gewebe UV-beständig, luftdurchlässig und pflegeleicht
- Bürstendichtungen für rundum dichten Abschluss