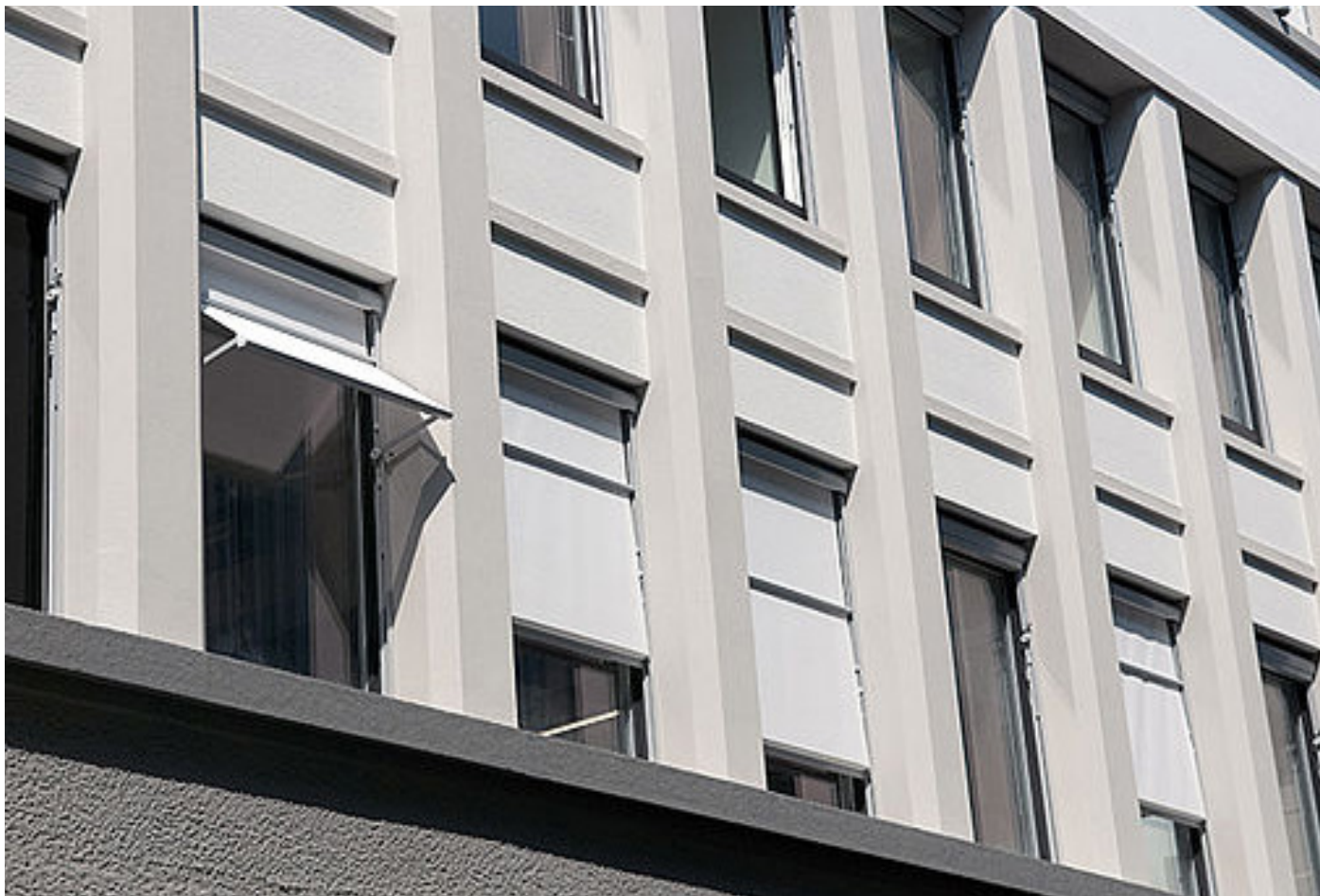


Ausstellungsmarkise für die perfekte Abstimmung
von Tageslicht und Schatten

Visombra



Dank der cleveren Kombination von Senkrecht- und Ausstellmarkise, einer stufenlos einstellbaren Ausstellwinkelposition von 0° bis 180° und dem frei wählbaren Ausstellpunkt, bietet diese Fassadenmarkise auch bei grossen Fensterflächen eine optimale Abstimmung zwischen Tageslicht und Schatten.



Dank der Wahlmöglichkeit einer eckigen oder runden Kastenform lässt sich die VISOMBRA harmonisch in die Architektur integrieren. Die unter Federspannung stehenden Ausstellarme sind in jeder Position gegen Wind gesichert und werden bei maximalem Öffnungswinkel automatisch verriegelt.

Visombra FS6000



ausgestellt



halb ausgefahren



ausgefahren

- Ausfallwinkel stufenlos bis 180 ° wählbar
- Vielseitig einsetzbar mit rundem oder eckigem, selbsttragendem Kasten
- Durchdachte Windsicherung mit mechanischer Verriegelung der Fallarme
- Fallarme für Leibungs- oder Fassadenmontage
- Kopplungsmöglichkeit von max. 2 Anlagen
- Variabler Sonnenschutz ohne dem Gefühl der Abschottung
- Manuelle Bedienung aus dem Rauminnern mittels Wanddurchführung und Getriebe-Gelenkplatte
- Erzeugung einer angenehm warmen Atmosphäre durch die Kombination von Sonnenlicht und Stofffarbe



min. 40 cm
max. 400 cm*

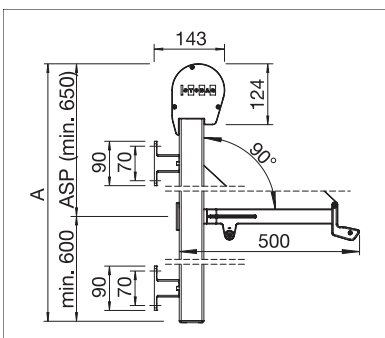


min. 125 cm
max. 350 cm*
* Stoffabhängig

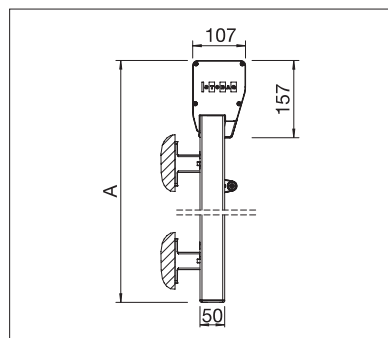
Ausstellarm
Fixe Länge 50 cm



Technische Massangaben in Millimeter



ausgestellter runder Kasten



eingefahrener eckiger Kasten